

# 42. Internationales Frühjahrsmeeting des Gießener SV Im Hallenbad in Pohlheim

## 17.+18. Februar 2018



### 1. Wettkampf auf der 50m Bahn nach der DMS!



**Pokale – Urkunden – Medaillen  
Mannschaftspokal mit Prämien  
400m Lagen, 800m und 1500m Freistil  
Jahrgangsfinals**

<http://fjm-giessen.de.tl/>

**Meldeschluss: 12.02.2018**

# 42.Intern. Frühjahrsmeeting des Gießener Schwimmvereins 1923

am **Wochenende, den 17. und 18. Februar 2018**

im Hallenbad Pohlheim (Am Schwimmbad 25, 35415 Pohlheim)

Veranstalter: Gießener SV

Ausrichter: Gießener SV



## Wettkampffolge und Beginn:

### Samstag, den 17.02.2018

Einschwimmen	KR-Sitzung	Beginn	
09.00 Uhr	09.30 Uhr	10.00 Uhr	
WK 01: 200m Freistil	weibl.	Jg.2009 + älter	
WK 02: 200m Freistil	männl.	Jg.2009 + älter	
WK 03: 50m Schmetterling	weibl.	Jg.2008 + älter	
WK 04: 50m Schmetterling	männl.	Jg.2008 + älter	
WK 05: 100m Rücken	weibl.	Jg.2010 + älter	
WK 06: 100m Rücken	männl.	Jg.2010 + älter	
WK 07: 200m Lagen	weibl.	Jg.2008 + älter	
WK 08: 200m Lagen	männl.	Jg.2008 + älter	
WK 09: 4x100m Lagenstaffel	weibl.	Jg.2002 – 2010	
WK 10: 4x100m Lagenstaffel	männl.	Jg.2002 – 2010	
WK 11: 400m Lagen offen	weibl.	Jg.2007 + älter	
WK 12: 400m Lagen offen	männl.	Jg.2007 + älter	

### Eine Stunde Pause

WK 13: 100m Brust	weibl.	Jg.2009 + älter
WK 14: 100m Brust	männl.	Jg.2009 + älter
WK 15: 50m Freistil	weibl.	Jg.2010 + älter
WK 16: 50m Freistil	männl.	Jg.2010 + älter
WK 17: 200m Schmetterling	weibl.	Jg.2007 + älter
WK 18: 200m Schmetterling	männl.	Jg.2007 + älter
WK 19: 400m Freistil	weibl.	Jg.2008 + älter
WK 20: 400m Freistil	männl.	Jg.2008 + älter

### Sonntag, den 18.02.2018

Einschwimmen	KR-Sitzung	Beginn	
09.00 Uhr	09.30 Uhr	10.00 Uhr	
WK 21: 200m Brust	weibl.	Jg.2008 + älter	
WK 22: 200m Brust	männl.	Jg.2008 + älter	
WK 23: 50m Rücken	weibl.	Jg.2010 + älter	
WK 24: 50m Rücken	männl.	Jg.2010 + älter	
WK 25: 100m Schmetterling	weibl.	Jg.2008 + älter	
WK 26: 100m Schmetterling	männl.	Jg.2008 + älter	
WK 27: 4x100m Freistilstaffel	weibl.	Jg.2002 – 2010	
WK 28: 4x100m Freistilstaffel	männl.	Jg.2002 – 2010	
WK 29: 800m Freistil offen	weibl.	Jg.2007 + älter	
WK 30: 800m Freistil offen	männl.	Jg.2007 + älter	
WK 31: 1500m Freistil offen	weibl.	Jg.2007 + älter	
WK 32: 1500m Freistil offen	männl.	Jg.2007 + älter	

### 30 min Pause

### Siegerehrung Pokalwertung

WK 33: 50m Freistil Finale	weibl.	Jg.2005 – 2010
WK 34: 50m Freistil Finale	männl.	Jg.2005 – 2010
WK 35: 100m Freistil Finale	weibl.	Jg.2004 + älter
WK 36: 100m Freistil Finale	männl.	Jg.2004 + älter

### 15 min Pause, Siegerehrung Finale

WK 37: 50m Brust	weibl.	Jg.2010 + älter
WK 38: 50m Brust	männl.	Jg.2010 + älter
WK 39: 200m Rücken	weibl.	Jg.2009 + älter
WK 40: 200m Rücken	männl.	Jg.2009 + älter
WK 41: 100m Freistil	weibl.	Jg.2010 + älter
WK 42: 100m Freistil	männl.	Jg.2010 + älter

### Siegerehrung Mittelhessencup

### Anmerkungen:

WK 11 + 12:

**Max. 2 Läufe** je Wettkampf

WK 19 + 20:

Bei starker Beteiligung behalten wir uns vor, zwei Aktive auf einer Bahn starten zu lassen. Der Start erfolgt in diesem Fall zeitversetzt.

WK 29 + 32:

**Max. 2 Läufe** je Wettkampf, Doppelte Bahnbelegung mit versetztem Start

WK 30 + 31:

**Max. 1 Lauf** je Wettkampf, Doppelte Bahnbelegung mit versetztem Start

**Bitte Punkt 2 der Wettkampfbestimmungen beachten!**

## Wettkampfbestimmungen:

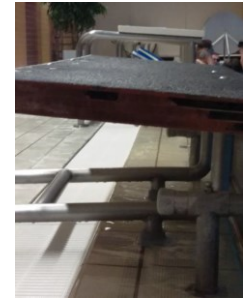
1. Es gelten die Wettkampfbestimmungen (WB), die Wettkampflizenzordnung (WLO), die Anti-Doping-Bestimmungen (ADB), sowie die Rechtsordnung (RO) des DSV. Teilnahmeberechtigt sind Mitglieder eines der FINA angeschlossenen Verbandes bzw. eines diesem angeschlossenen Vereins, außerdem Mitglieder von Vereinen, die einem dem DSV angeschlossenen Landesverband angehören.
2. Die Wettkampfbahn ist 50m lang und hat 6, durch Wellenkillerleinen getrennte Startbahnen. Wassertemperatur: ca. 28° C. Die Zeitnahme erfolgt durch Handzeitnahme mit elektronischen Uhren. Es erfolgt der Start nach der **Ein-Start-Regel**.

### Bitte beachten!!

Aufgrund baulicher Vorgaben sind wir gezwungen, eine Limitierung der Bahnen durchzuführen. Der Startblock auf Bahn 1 ist eine um ca. 10cm tiefere Startbrücke (Siehe Bilder).

Deswegen werden die folgenden Wettkämpfe wie folgt ausgetragen:

Alle 50m und 100m Strecken, 200m Rücken und die Finals werden auf fünf Bahnen, der Rest (200m und länger) auf sechs Bahnen gesetzt.



3. Es gibt keine Richtzeiten, die Wettkämpfe sind für alle Jahrgänge offen. **Mindestalter: Jahrgang 2010**. Die Laufeinteilung erfolgt nach den Meldezeiten. Eine Änderung der Anfangszeiten kann in Abhängigkeit von der Zahl der Meldungen erfolgen.

4. **Meldungen** Die Meldungen sind auf einer Meldedatei, ersatzweise Meldeliste, DSV Formblatt 109, und unter Beifügung eines Meldebogens nach DSV Formblatt 102/202 an die Meldeanschrift zu senden.

Jeder meldende Verein **muss** mit Abgabe der Meldung versichern, daß alle gemeldeten Schwimmer/innen ihre Sporttauglichkeit durch ein ärztliches Attest (nicht älter als ein Jahr) nachweisen können. Meldungen ohne diese Versicherung werden nicht angenommen.

Jede(r) Schwimmer/in ist für seine/ihre Sportgesundheit selbst verantwortlich. Den Veranstalter des Wettkampfes trifft keine Haftung, falls sich herausstellt, daß eine Sportgesundheit nicht vorliegt.

Jede(r) Schwimmer/in ist mit der - auch elektronischen - Speicherung seiner personenbezogenen Daten einverstanden und damit auch, dass die Wettkampfdaten in Meldelisten (Meldeergebnisse), Wettkampfprotokolle und Bestenlisten aufgenommen und - auch auf elektronischem Weg (z. B. über das Internet) - veröffentlicht werden.

Die Wettkämpfe 800m F (WK 29+30) und 1500m F (WK 31+32) werden mit doppelter Bahnbelegung durchgeführt. Die Meldungen dazu werden mit der Bestenliste des DSV abgeglichen. Angenommen werden nur die Meldungen der Schwimmer mit den jeweils 24/12 (800m + 1500m) schnellsten, nachgewiesenen Zeiten. Nachrücker werden im Meldeergebnis festgehalten. Die Wettkämpfe 400m Lagen (WK 11+12) sind auf max. 2 Läufe begrenzt.



5. **Meldegeld** Bei Meldung per Datei im DSV-Standard sind für die Einzelwettkämpfe jeweils 5,50 € und für die Staffewettbewerbe jeweils 12,00 €, zu entrichten. Das Meldegeld ist mit der Meldung als Verrechnungsscheck mitzuschicken, am Wettkampftag zu zahlen oder an das folgende Konto bis zum **16.02.2018** zu überweisen:

*Giessener SV, Sparkasse Giessen, BLZ: 51350025, Konto 222005653.*

*BIC: SKGIDE5FXXX, IBAN: DE93 5135 0025 0222 0056 53*

6. **Meldeanschrift** Stefan Alt, Krofdorfer Str. 21, 35398 Gießen  
TEL.:0641-9605680 ab 18.00Uhr,

Email: [alt.stefan@t-online.de](mailto:alt.stefan@t-online.de)



7. **Meldeschluss** **Montag, den 12.02.2018 um 20.00 Uhr** bei der Meldeanschrift. Das Meldeergebnis erscheint im Internet unter <http://fjm-giessen.de.tl>. Am Wettkampftag wird kein Meldeergebnis in Papierform an die Vereine ausgegeben.

